



# COMMUNICATION ON PROGRESS

---

Année 2020



# NOTRE PROFIL

L'UIB est l'une des premières banques privées de Tunisie. Elle fait partie du Groupe Société Générale, l'un des premiers groupes bancaires internationaux. Créée le 9 décembre 1963, l'UIB a été privatisée en novembre 2002 avec le rachat d'une partie de son capital (52,34%) par le Groupe Société Générale.

## Une banque universelle

Le modèle économique de l'UIB est celui d'une banque universelle, dont la vocation est d'offrir une gamme complète de services à tout type de clientèle : Particuliers, Professionnels, PME, Grandes Entreprises nationales et internationales, Institutionnels...

Banque de référence en Tunisie, l'UIB continue de renforcer ses atouts en bénéficiant du support du Groupe Société Générale présent dans 76 pays. L'UIB est perçue aujourd'hui comme une banque locale adossée à un grand groupe international ayant une grande ambition pour le Maghreb.

## Un grand réseau national et international

Le réseau de l'UIB compte actuellement 147 points de vente ((140 agences, 5 centres d'affaires et 2 agences Grandes Entreprises) répartis dans toute la Tunisie. La force de l'UIB est de faire partie d'un vaste réseau international de banques de détail et de bénéficier des synergies avec l'ensemble des filiales et des métiers du Groupe Société Générale.

## Notre ambition

Être LA banque relationnelle de référence sur ses marchés, proche de ses clients, choisie pour la qualité et l'engagement de ses équipes.

Aujourd'hui, l'UIB est plus que jamais consciente de l'importance de son rôle d'acteur responsable de son environnement économique et social, avec un engagement fort dans le financement de ses clients et de l'économie et des initiatives fortes en matière de RSE.

## Nos valeurs

- ☐ Esprit d'équipe
- ☐ Innovation
- ☐ Responsabilité
- ☐ Engagement



# NOTRE ENGAGEMENT

L'UIB a adhéré au pacte GLOBAL Compact des Nations Unies en date en Janvier 2020, confirmant ainsi son soutien aux dix principes du Global Compact des Nations Unies concernant le respect des droits de l'Homme, des normes internationales du travail, la protection de l'environnement et la lutte contre la corruption.

Il s'agit d'une démarche liée à son statut de banque solidaire, citoyenne et responsable. Notre feuille de route claire, notre gouvernance fondée sur la transparence et nos valeurs font la différence.

Nous mettons notre stratégie de croissance durable au service du financement de l'économie et des projets de nos clients. Nous offrons une large palette de conseils et solutions financières sur mesure aux particuliers, professionnels, entreprises, investisseurs institutionnels... Sans compter l'optimisation continue de notre modèle opérationnel en termes de qualité, d'efficacité, de maîtrise des risques, de conformité et d'innovations à la faveur des opportunités offertes par les ruptures technologiques en cours. L'engagement et l'expertise de l'UIB en matière de management et de gestion financière ont permis de confirmer, en 2018, sa certification MSI 20000.

Conscients que notre réussite n'est possible que grâce aux compétences, la loyauté, l'intégrité et l'engagement de nos collaboratrices et collaborateurs, la promotion du capital humain est au cœur de nos préoccupations, appuyée par un partenariat social constructif et fructueux, porté par la conviction partagée que le développement n'est véritablement durable que s'il se traduit en progrès social et en bien-être collectif.

Notre responsabilité se traduit également à travers notre mobilisation face aux défis environnementaux notamment à travers le financement de projets de maîtrise de l'énergie et la mise en place, dans un futur proche, d'un Système de Gestion des Risques Environnementaux et Sociaux qui intègre les risques sociaux et environnementaux dans l'analyse précédant les financements de projets

Enfin, convaincus que l'entreprise a un rôle majeur à jouer au sein de la société civile, l'UIB s'engage au quotidien dans des actions de solidarité à travers sa Fondation Solidarité & Innovation by UIB et sa Fondation Arts & Culture by UIB. L'UIB n'a cessé de renforcer sa proximité avec les forces vives de la société civile et les associations citoyennes, en soutenant leurs efforts à destination des populations vulnérables dans un objectif d'égalité des chances et d'insertion.

L'UIB entend, ainsi, poursuivre sa croissance en conjuguant toujours performance et responsabilité.

# LETTRE DE RENOUVELLEMENT D'ADHESION AU PACTE MONDIAL DES NATIONS UNIES



H.E. Antonio Guterres  
Secrétaire Général  
Nations Unies  
New York, NY 100017  
USA

Tunis, le 15 mars 2021

**Objet :** Renouvellement de notre adhésion au Pacte Mondial des Nations Unies

Honorable Secrétaire Général,

Union Internationale de Banques (UIB)- Groupe Société Générale, établissement financier responsable et solidaire, a l'honneur de confirmer le renouvellement de son engagement de soutien aux dix principes du Pacte Mondial relatifs aux droits de l'Homme, aux normes du travail, à la protection de l'environnement et à la lutte contre la corruption.

A travers cet engagement, nous exprimons notre volonté de continuer à placer et appuyer les principes du pacte au cœur de notre stratégie et les intégrer au quotidien dans nos opérations.

Cette démarche s'inscrit dans la politique de notre entreprise pour assoir une culture et une organisation à même de nous assurer que nos financements sont destinés à des projets responsables, respectueux des principes du Global Compact d'une manière générale et s'insèrent en particulier dans les objectifs du Développement Durable.

Nous restons également persuadés que la prise de conscience et l'application de ces principes constituent un levier de développement indispensable pour le maintien et le renforcement de notre position de leader sur le marché.

Par la présente, nous nous engageons à publier annuellement notre rapport de communication et faire part de nos résultats et de l'atteinte de nos objectifs pour assoir les dix principes du Pacte Mondial.

Veuillez agréer, Honorable Secrétaire Général, l'expression de notre parfaite considération.

Raoul Labbé de la Genardière  
Directeur Général



Identifiant unique : 270802 - Le directeur général : Raoul Labbé de la Genardière - 05, شارع الحبيب بورقيبة - 1000 تونس - الهاتف : 81 10 20 20 - المرفق الوحيد : 270802  
Société anonyme au capital de 172 800 000 dinars - 65, Avenue Habib-Bourguiba - 1000 Tunis - Tunisie - Tel : 81 10 20 20 - SWIFT UIBKTNNT  
M.F. / 000 2708 QPM / 000 - www.uib.com.tn - 000 2708 QPM / 000 - المرفق الحياني : 270802



# LES 10 PRINCIPES DU PACTE MONDIAL DES NATIONS UNIS



# LES DROITS DE L'HOMME

---

# UNE BANQUE CITOYENNE ET ENGAGÉE

Convaincue que l'entreprise a un rôle majeur à jouer au sein de la société civile, l'UIB s'engage au quotidien dans des actions de solidarité à travers:

**La Fondation Solidarité & Innovation by UIB**, née en 2016. Elle traduit l'engagement de l'UIB dans les enjeux sociétaux en lien avec les communautés fragilisées. La Fondation Solidarité & Innovation by UIB œuvre principalement à la promotion, à l'encouragement et au parrainage des initiatives d'innovation individuelles ou collectives comme levier de renforcement des liens solidaires. Son approche vise à contribuer à la prévention de l'isolement et de l'exclusion numérique et à favoriser l'accès des communautés fragilisées à l'univers des innovations scientifiques et technologiques. Elle met à profit l'expérience propre à l'UIB en matière d'innovation financière et digitale pour diffuser la vision d'un monde où le progrès est mis à la portée et au service de tous.

**FONDATION**  
*SOLIDARITÉ & INNOVATION*  
by  **UIB**

**La Fondation Arts & Culture by UIB**, créée en 2016 qui prolonge et amplifie la démarche volontariste de la banque en faveur de la valorisation de la culture et de son rayonnement, en profonde résonnance avec les valeurs de l'UIB et sa culture d'entreprise.

**FONDATION**  
*ARTS & CULTURE*  
by  **UIB**

# UNE BANQUE CITOYENNE ET ENGAGÉE

L'UIB est parrain de l'Association Tunisienne des Villages d'Enfants SOS.

## La Maison Digitale by UIB

Lancé en 2018, le projet de la maison digitale By UIB a pour ambition de développer la culture digitale auprès d'une jeune population – petite enfance, préadolescence et adolescence et de faciliter l'intégration des enfants à travers l'usage de l'informatique. Ce projet a été également marqué par une initiative d'accompagnement des enfants et des jeunes, exposés aujourd'hui à des risques de décrochage social et digital et d'inadaptabilité au monde de demain, par un programme de mécénat de compétences.

## « Don by UIB » : une application innovante au service de la solidarité

Création de l'application mobile « Don by UIB » qui permet de réaliser des dons en ligne sans formalités contraignantes pour les donateurs. Chaque porteur de carte bancaire peut choisir une association partenaire de la Fondation Solidarité & Innovation by UIB, puis effectuer le don du montant de son choix. Cette initiative solidaire vise à offrir à ces associations un canal digital complémentaire et innovant de collecte de dons leur permettant de se focaliser sur leurs activités solidaires. L'application « Don by UIB », gratuite pour les utilisateurs, est téléchargeable sur GooglePlay et accessible via le site [www.donbyuib.com.tn](http://www.donbyuib.com.tn).





# UNE BANQUE CITOYENNE ET ENGAGÉE

## ÉPARGNE ET SOLIDAIRE À LA FOIS

L'épargne solidaire est un compte épargne classique dont le titulaire autorise l'UIB à reverser, chaque trimestre, les intérêts nets acquis sur son épargne de façon automatique et gratuite, à l'une des associations caritatives partenaires de l'UIB, qu'il a choisi préalablement au moment de la souscription.

### « Don by UIB » : une application innovante au service de la solidarité

Création de l'application mobile « Don by UIB » qui permet de réaliser des dons en ligne sans formalités contraignantes pour les donateurs. Chaque porteur de carte bancaire peut choisir une association partenaire de la Fondation Solidarité & Innovation by UIB, puis effectuer le don du montant de son choix. Cette initiative solidaire vise à offrir à ces associations un canal digital complémentaire et innovant de collecte de dons leur permettant de se focaliser sur leurs activités solidaires. L'application « Don by UIB », gratuite pour les utilisateurs, est téléchargeable sur GooglePlay et accessible via le site [www.donbyuib.com.tn](http://www.donbyuib.com.tn).





# COVID 19: SOUTIEN AU MINISTERE DE LA SANTE

## Achat Respirateurs

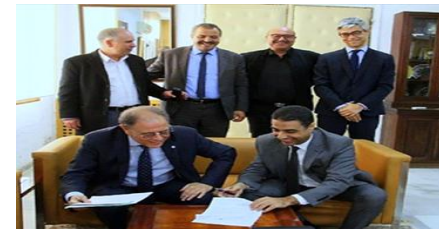
Pour soutenir le Ministère de la Santé dans sa lutte contre la propagation de l'épidémie du Coronavirus, la Fondation Solidarité & Innovation by UIB a fait don de 700.000 DT pour l'acquisition de respirateurs. La Fondation a également mis à la disposition du public l'application « Don by UIB » pour soutenir la collecte de fonds en faveur du Fonds national de lutte contre le coronavirus et a lancé une campagne de sensibilisation solidaire (SMS & Email).

## Lits Hospitaliers

Avec le concours de l'Amicale de l'UIB et le Bureau Syndical de l'UIB, la Fondation Solidarité & Innovation by UIB, s'est proposé de soutenir le Ministère de la Santé à travers la distribution de lits hospitaliers. Un premier lot de 100 lits a été distribué au bénéfice de 12 hôpitaux et couvrant 12 régions de la Tunisie. Un deuxième lot de 55 Lits a été distribué en faveur de 09 hôpitaux couvrant 10 nouvelles régions de la Tunisie.

## SOUTIEN AU CORPS MEDICAL - HOPITAL RÉGIONAL DE KERKENAH

La fondation a apporté son soutien à l'action de l'Amicale du personnel et du syndicat de base de l'UIB qui ont contribué à l'équipement de l'hôpital régional de l'île de Kerkennah (Vidéo laryngoscope & Appareil d'oxygénothérapie) à haut débit), pour soutenir les efforts du corps médical de la région dans la lutte contre le Coronavirus.



# COVID 19: SOUTIEN AU MINISTÈRE DE L'ÉDUCATION

- ❖ Aménagement des sanitaires de 7 écoles primaires de la région de Gabès.
- ❖ Achat de matelas pour les foyers scolaires.
- ❖ Acquisition de flacons Gel Hydro-alcoolique et masques: 1050 bénéficiaires dont 550 enfants et 500 jeunes et éducateurs des 4 villages ATVESOS.
- ❖ Distribution de masques, gel et tapis désinfectants afin d'assurer la rentrée scolaire – dans des conditions convenables – des enfants de l'association tunisienne d'aide aux sourds.



AMÉNAGEMENT DES SANITAIRES - ÉCOLES DE LA RÉGION DE GABES



VISITE DES LIEUX (10 Septembre / 16 Novembre)



APRÈS



# INITIATIVES EN MATIÈRE D'ÉDUCATION

## Les maisons digitales by UIB

Lancé en 2018 en partenariat avec l'Association Tunisienne des Villages d'Enfants SOS , le projet de la maison digitale By UIB a pour ambition de développer la culture digitale auprès d'une jeune population – petite enfance, préadolescence et adolescence et de faciliter l'intégration des enfants à travers l'usage de l'informatique. Il s'agit de l'aménagement d'un espace digital dans les locaux des villages d'enfants SOS avec une salle informatique équipée de PC, imprimantes, scanners et une connexion internet sécurisée, des espaces de projection et de gaming et une salle digitale pour la petite enfance dotée des tablettes 4G avec des applications mobiles éducatives.

La Fondation Solidarité & Innovation by UIB a pour objectif de démocratiser la culture digitale et de garantir l'égalité des chances à des enfants et à des jeunes adolescents des SOS Villages d'enfants exposés aujourd'hui à des risques de décrochage social et digital et d'inadaptabilité au monde de demain.

INAUGURATION DE LA MAISON DIGITALE BY UIB  
DÉCOUVREZ LE PREMIER ESPACE NUMÉRIQUE DE SOS VILLAGES D'ENFANTS



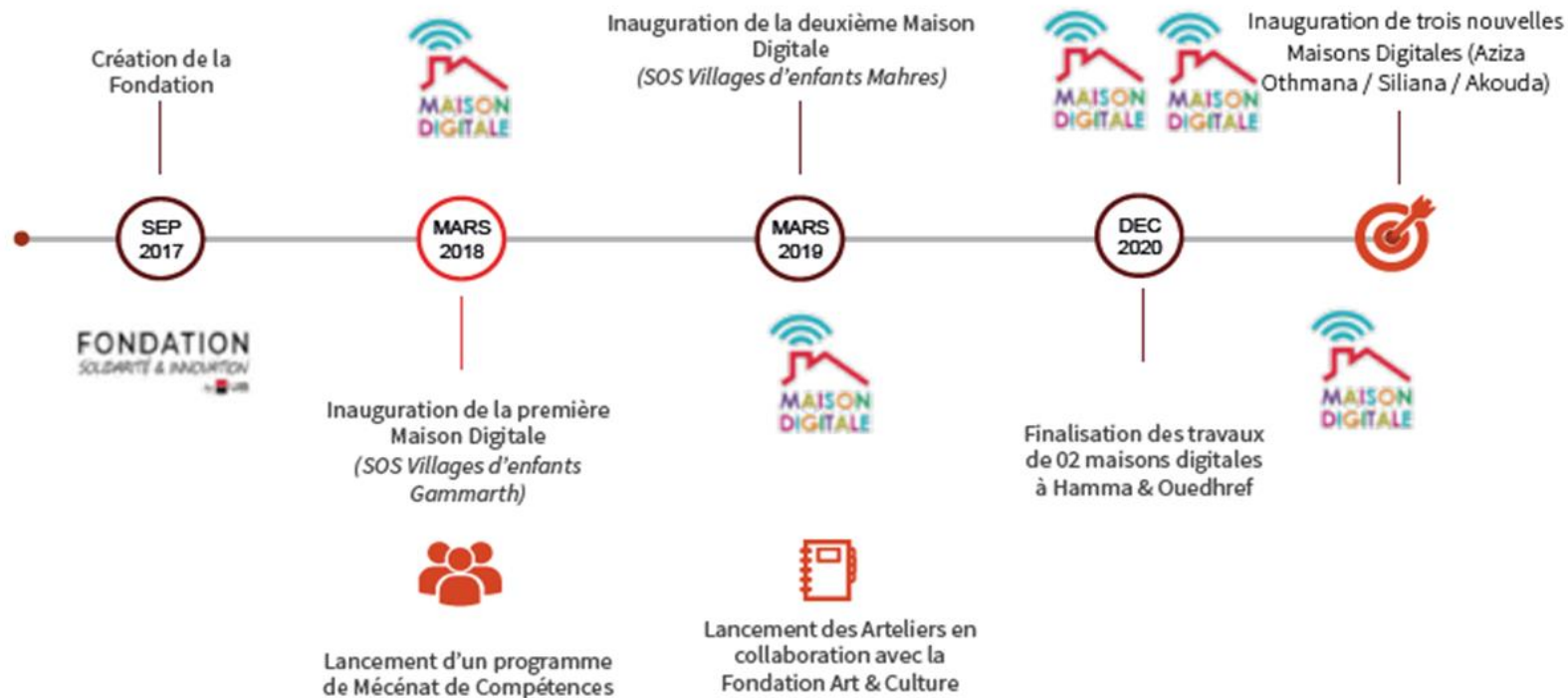
FONDATION  
SOLIDARITÉ & INNOVATION  
by UIB



Féminin  
by UIB



## LES MAISONS DIGITALES BY UIB



# PROGRAMME DE MÉCÉNAT DE COMPÉTENCES

Depuis décembre 2018, un programme de mécénat de compétences en faveur des enfants du SOS Villages d'Enfants de Gammarth a été lancé pour assurer une initiation aux jeunes à la culture digitale et ce, à travers des formations en algorithmique et programmation ainsi qu'à travers la projection des films en lien avec la culture générale et l'innovation technologique. La Fondation Solidarité & Innovation by UIB s'est également engagée à prendre en charge 20 enfants doués en musique à savoir 12 choristes et 8 instrumentalistes.

<b>30</b> <b>Enfants Bénéficiaires au</b> <b>Village de Gammarth</b>	<b>15</b> <b>Mécènes durant le</b> <b>T1 2020</b>
<b>30</b> <b>Heures de formation</b>	<b>9</b> <b>Thématiques</b>



<b>50</b> <b>Enfants Bénéficiaires au Village de</b> <b>Mahres</b>
--



# LES ARTELIERS (EN COLLABORATION AVEC LA FONDATION ARTS & CULTURE BY UIB)

## ATELIERS D'ARTS - ARTELIERS

Programme lancé au mois de Janvier 2020, l'objectif est d'initier les enfants des villages SOS à l'Art et de les accueillir dans des espaces qui leur offrent de bonnes conditions pour s'épanouir. Les enfants explorent différentes pratiques artistiques, découvrent d'autres rapports possibles au monde et enrichissent leurs modes d'expression à travers des ateliers conçus et animés par des professionnels (Théâtre, Musique, chant, céramique, peinture,...).

La Fondation Art & Culture By UIB offre aux villages un soutien financier, logistique et une assistance à la gestion de ce projet.

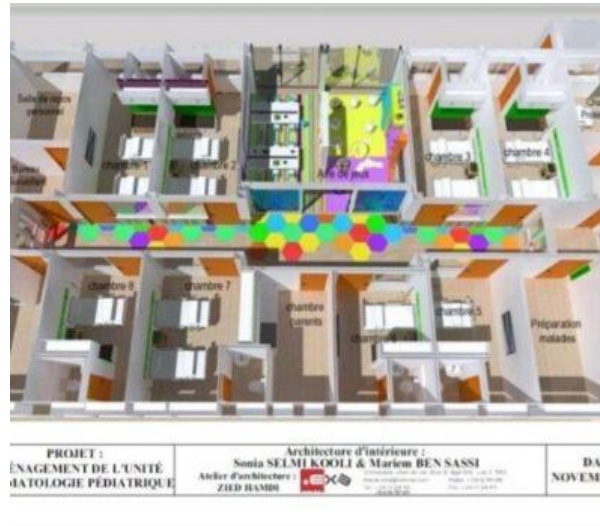
- ❖ 06 activités organisées au bénéfice des enfants : Musique instrumentale, Chorale, Théâtre, Peinture, Club de Céramique et Danse)
- ❖ Mobilisation de 6 professeurs
- ❖ Organisation de plus de 30 séances





## INITIATIVE « L'ÉCOLE À L'HÔPITAL »

Des travaux sont en cours à l'hôpital Aziza OTHMANA de Tunis, et ce en partenariat avec l'Association Tunisienne des enfants leucémiques.



## SOUTIEN À L'INITIATIVE « MONTEZ-MOI MON PC »

L'association Al Kendi pour la Musique et la Recherche en Musique organise sous le slogan « Montez-moi mon PC » une campagne de collecte d'ordinateurs usagés pour les recycler et les offrir aux établissements scolaires situés en Gouvernorat de Gabès.

Le besoin recensé est de 40 PCs usagés qui seront remis à niveau par l'association Al Kendi et dont les bénéficiaires seront les 3 écoles de la région ainsi que l'APATH de Bouchema (Association Parents et Amis des Handicapés Tunisiens).



## PARTENARIATS AVEC LES ÉCOLES ET UNIVERSITÉS

Afin de renforcer la marque employeur de la Banque et développer une relation de proximité et d'authenticité avec les étudiants et les écoles/universités, l'UIB a signé une **convention de partenariat** avec 8 universités:

- IHECT: Institut des Hautes Études Commerciales
- ISGT: Institut Supérieur de Gestion de Tunis
- Tunis Dauphine
- ENIT
- EPT
- INSAT
- ISG Sousse: Institut Supérieur de Gestion de Sousse
- ISG Bizerte: Institut Supérieur de Gestion de Bizerte



**Diplômés participants aux  
concours externes**

**182**

# LES NORMES DE TRAVAIL

---

# UN DIALOGUE SOCIAL DE QUALITÉ

L'UIB, c'est surtout un modèle social innovant fondé sur un **partenariat social constructif et fructueux** porté par la conviction partagée que le développement n'est véritablement durable que s'il se traduit en progrès social et en bien-être collectif. Une visibilité donnée aux leaders syndicaux sur les orientations stratégiques et économiques de la banque et des lignes métiers, notamment, à travers des réunions avec le Directeur Général ou ses représentants pour une promotion continue de la négociation collective et une prévention des conflits du travail.

Ainsi, **95% des collaborateurs se déclarent fiers de travailler au sein de l'UIB** (Baromètre Employeur 2019). La compétence et l'engagement des collaborateurs constituent, encore plus qu'ailleurs, le capital le plus précieux et le fondement de la performance.



# RESSOURCES HUMAINES: ENJEUX STRATÉGIQUES

---

**Renforcer le développement des compétences métiers**

**Soutenir la transformation des métiers dans une démarche qualité**

**Poursuivre le développement de la culture managériale**

**Développer l'engagement des collaborateurs**

**Favoriser le transfert des compétences en lien avec la digitalisation**

**Mettre en place des formations créant des passerelles entre les métiers**

**Renforcer le développement de la culture Risque & Conformité**

# NOS RELATIONS ET CONDITIONS DE TRAVAIL

---

L'UIB, c'est d'abord une Marque Employeur de premier plan. Avec un taux de diplômés de l'enseignement supérieur de 70%, l'UIB parachève aujourd'hui une phase de renouvellement générationnel massif. Cette démarche a permis de hisser le **taux d'encadrement à 92%**, de baisser l'**âge moyen à 40 ans** et de prendre en compte de manière proactive les évolutions des métiers et des exigences en matière de conformité, d'expertise technologique et de maîtrise des risques, de renforcer la culture managériale et d'accroître l'impact de la banque auprès de ses clients.

L'UIB, c'est aussi une attention permanente à la diversité des profils et à l'**égalité des chances** où les **moins de 40 ans représentent 52% de l'effectif**.

## La Formation

L'UIB offre une variété de programmes de formation à l'ensemble de ses collaborateurs. Ces formations permettent de développer les compétences de ses collaborateurs, de les initier à de nouveaux métiers ainsi qu'à de nouvelles méthodes de travail. L'UIB dispose d'un centre de formation, l'«**Académie de Formation** ». Cette école d'entreprise constitue un lieu d'échange et réunit, en stages et séminaires, des collaborateurs de différents univers qui deviennent de véritables partenaires de notre business.

## Gestion de carrière

Le développement de carrière est une priorité pour l'UIB. L'année 2020 a été marquée par 226 **entretiens de carrière** sur le critère de l'ancienneté dans la banque et le poste et **135 mobilités** dans le cadre d'une démarche active et transparente d'évaluation de la performance, de validation de la montée en compétences et de détection et de promotion des talents.

# LES CHIFFRES CLÉS 2020



**ETP**  
**1 486**



**Homme** 42%  
**Femme** 58%



**Age Moyen**  
**41 ans**



**Diplômés de  
l'enseignement supérieur**  
**996**



**Taux  
d'encadrement**  
**92%**



**collaborateurs  
filère commerciale**  
**63%**



**mobilité interne**  
**135**



**Ancienneté**  
**15 ans**



**Turnover**  
**0,8%**



**Entretiens  
de carrière**  
**226**



**Concours  
Externes**  
**8**



**TOTAL RECRUTEMENTS**  
**45**



# LA QUALITÉ DE VIE AU TRAVAIL

## Travail

Contenu et organisation du travail  
Accompagnement du changement  
Articulation vie professionnelle/vie personnelle

## Environnement de travail

Santé et sécurité au travail  
Conditions de travail  
Diversité et égalité professionnelle

## La Qualité de vie au travail



## Relations

Management de proximité  
Reconnaissance  
Dialogue social

## Développement personnel

Formation professionnelle  
Evolution de carrière  
Accompagnement à la mobilité

# L'ART ET LA CULTURE AU SERVICE DE TOUS

## MINUTE CULTURELLE

Diffusion hebdomadaire sur les réseaux sociaux UIB et en messagerie interne. Contenu culturel riche et varié proposé par l'imminent journaliste Hatem Bourial.



### LA MINUTE CULTURELLE

Hymne à la Femme Tunisienne



### LA MINUTE CULTURELLE

Connaissez-vous l'histoire des Théâtres antiques de Tunisie ?



### LA MINUTE CULTURELLE

Le Mouled, une histoire de coutume et de tradition !



### LA MINUTE CULTURELLE

Connaissez-vous l'histoire de la Mosquée Zitouna ?



### LA MINUTE CULTURELLE

Alexandre Roubtsov : Le Russe qui aimait la Tunisie



### LA MINUTE CULTURELLE

Connaissez-vous l'âge du Théâtre Municipal de Tunis ?



## ALWANE BY UIB

Le club de peinture « Alwane by UIB » a été créé sous l'égide de La Fondation Arts & Culture by UIB en janvier 2020.

Une initiative qui nous amènera à développer notre créativité et à renforcer l'engagement des collaborateurs



# L'ART ET LA CULTURE AU SERVICE DE TOUS

## CHORALE ANGHAM

Lancement de Angham - Chorale des collaborateurs de l'UIB avec enregistrement de l'**Hymne d'Entreprise** afin de fédérer davantage les collaborateurs autour des mêmes valeurs.



## FAN CLUB

Dans le cadre du développement de ses activités, la Fondation Arts & Culture by UIB, a lancé son club de chant « Fan Club By UIB »

Ouvert à toutes et à tous, « Fan Club By UIB » s'adresse tant aux mélomanes qu'aux néophytes. Les membres du club se donnent rendez-vous chaque dernier jeudi du mois pour un moment de convivialité et de partage.



## UNE BANQUE « WOMEN FRIENDLY »

Lancement, en 2015, de la première association de femmes dans le paysage bancaire tunisien, « Féminin by UIB ».



Féminin  
by  UIB

**ÊTRE FEMME**  
IS TO BE Ambitieuse Worthy  
Merciful Wise BRAVE Juste  
Courageuse LIBRE  
SAGE Fière Déterminée  
Fragile Tolérante  
Forte OUVERTE Dynamique  
Différente LIBRE Ambitious  
À L'ÉCOUTE EXEMPLAIRE

# L'ÉGALITÉ FEMMES-HOMMES

## EFFECTIF GLOBAL



**Femmes 58% - Hommes 42 %**

## TAUX D'ENCADREMENT



**Femmes 61% - Hommes 39 %**

## MOBILITÉ



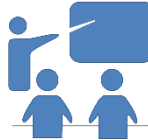
**Femmes 54% - Hommes 46 %**

## MANAGERS



**Femmes 38 % - Hommes 62 %**

## FORMATION



**Femmes 58 % - Hommes 42 %**

## ENTRETIENS DE CARRIÈRES



**Femmes 67% - Hommes 33 %**



# L'ÉGALITÉ FEMMES-HOMMES

*« Nous approchons volontairement et de manière décomplexée, les problématiques des diversités et d'inclusion par devoir moral et par devoir de valeurs. »*

**Mr. Kamel NEJI**

Président du Conseil d'Administration de l'UIB



L'UIB s'est vu remettre, le 13 février 2019, le trophée du **label « Gender Equality European & International Standard » – GEEIS** par Cristina Lungui, juriste et militante de longue date pour l'égalité femmes – hommes dans le monde du travail et Présidente d'Arborus. La certification a été délivrée, après audit, par le Bureau Veritas Tunisie. Il s'agit du premier audit et de la première Certification en Tunisie et en Afrique. L'audit a porté sur des critères ayant trait notamment à la mixité dans tous les métiers de la banque, l'égalité salariale, la conciliation entre vie privée et vie professionnelle et le dialogue social.

# FORMALISATION DE LA POLITIQUE GÉNÉRALE EN MATIÈRE D'ÉGALITÉ FEMMES-HOMMES

- ❑ Elaboration d'une **Charte relative à «l'égalité professionnelle entre les femmes et les hommes à l'UIB »**
- ❑ **Signature d'un accord entre la DG et le Syndicat de base sur «l'égalité professionnelle entre les femmes et les hommes à l'IUB »** mettant en avant les **10 principes en matière d'égalité professionnelle** entre les femmes et les hommes.

1. *Affirmer le principe d'égalité entre les femmes et les hommes tout au long de la vie professionnelle.*
2. *Sensibiliser l'ensemble des acteurs de la Banque aux principes de non-discrimination et d'égalité des chances entre les femmes et les hommes, à toutes les étapes de la vie professionnelle, par des actions régulières de communication interne.*
3. *Respecter et promouvoir l'application du principe de non-discrimination sous toutes ses formes et à toutes les étapes de la vie professionnelle.*
4. *Recruter sur la base d'un processus qui se déroule de manière identique pour les femmes et les hommes.*
5. *Offrir un ensemble d'actions de formation, auxquelles chacun(e) peut avoir accès et réaffirmer le principe selon lequel les formations, quelle qu'en soit leur durée, sont accessibles à tou(te)s.*

6. *Veiller à ce que les promotions soient exclusivement basées sur des critères professionnels.*
7. *Prendre en compte les contraintes familiales en cas de mobilité géographique liée à une évolution professionnelle.*
8. *Pour un même niveau de responsabilités, de formation, d'expérience professionnelle, de compétences et de performance mis en œuvre, le salaire de base doit être identique.*
9. *Accroître la représentation féminine dans l'encadrement et dans les Comités de Direction.*
10. *S'engager à ce qu'en matière d'évolution professionnelle, le congé maternité ne pénalise pas les salariées.*

# CRÉATION DU COMITÉ ÉQUITÉ FEMME-HOMME

Le Conseil d'Administration a approuvé, lors de sa réunion du 18 juillet 2019, la création d'un Comité Équité Femme - Homme composé de 2 administratrices UIB, d'une collaboratrice du Groupe Société Générale, la COO & Présidente de l'Association Féminin by UIB et d'une personne externe qualifiée, Présidente de l'Université Tunis Dauphine, le Président du Conseil d'Administration, le Directeur général et le Directeur des ressources humaines. Soit 4 femmes et 3 hommes.

Il est prévu que ce Comité se réunisse au moins une fois par an et toutes les fois que la situation l'exige.

## PRINCIPALES PRÉCONISATIONS ISSUES DU COMITÉ ÉQUITÉ



*Prendre en compte les contraintes familiales en cas de mobilité géographique liée à une évolution professionnelle.*



*Recruter les femmes et les hommes sur la base d'un processus uniformisé.*



*Sensibiliser l'ensemble des acteurs de la Banque aux principes de non-discrimination et d'égalité des chances entre les femmes et les hommes et ce par des actions régulières de communication interne.*



*Continuer à renforcer la représentation féminine dans l'encadrement et dans le Comité de Direction.*



# LE CONTEXTE COVID



**COVID-19**  
CORONAVIRUS

**PROTOCOLE SANITAIRE**

**PORT DU  
MASQUE  
OBLIGATOIRE**

Protégez-vous et protégez  
votre entourage en portant  
votre masque



- ❑ Création d'une cellule de crise de l'UIB (joignable 24h sur 24h).
  - ❑ Création d'un pôle sanitaire pour assurer une veille sur l'état de santé des collaborateurs de l'UIB (une organisation permanente et réactive de recueil, d'analyse et de suivi des demandes du personnel actif et retraité de la banque).
  - ❑ Signature d'un partenariat avec une société d'assistance médicale pour assurer en faveur du personnel, actif et retraité, un accompagnement médical pour les patients testés positifs au Covid-19 et, au besoin, d'une surveillance médicale complète, la mise sous oxygénothérapie à domicile ou le transport médicalisé.
  - ❑ Installation de séparations en plexiglas pour les Chargés d'Accueil et les Conseillers de Clientèle dans l'ensemble des agences.
  - ❑ Distribution de masques à l'ensemble des collaborateurs de l'UIB.
  - ❑ Réorganisation de l'activité : équipes en Télétravail, Team Split,... et application de mesures de confinement pour les personnes dont l'état de santé est à risque (femmes enceintes, maladies respiratoires, cardiaques,...). A l'initiative de l'UIB, les femmes allaitantes ont également bénéficié des congés sanitaires.
  - ❑ Mise en œuvre d'un programme de mobilité provisoire dans le cadre d'un rapprochement familial durant la crise du Covid-19.
- Renforcement des équipes du Front Office par des Agents de sécurité pour mieux assurer les services en respectant les mesures barrières.

# LUTTE ANTI CORRUPTION

---

# UNE POLITIQUE STRICTE DE LUTTE CONTRE LA CORRUPTION

Engagée à être une entreprise exemplaire dans le domaine de l'éthique et de la conformité, l'UIB a mis en place une politique stricte de lutte contre la corruption qui fait partie intégrante de son dispositif de contrôle interne. Dans ce cadre, l'UIB a diffusé, à l'ensemble de ses collaborateurs, **un code de Conformité UIB**. Le but de ce code est de définir les notions de corruption (passive ou active) et de trafic d'influence et de comprendre les différentes formes qu'elles peuvent revêtir pour pouvoir adopter les bons réflexes face à des situations pouvant présenter un risque de corruption ou de trafic d'influence.

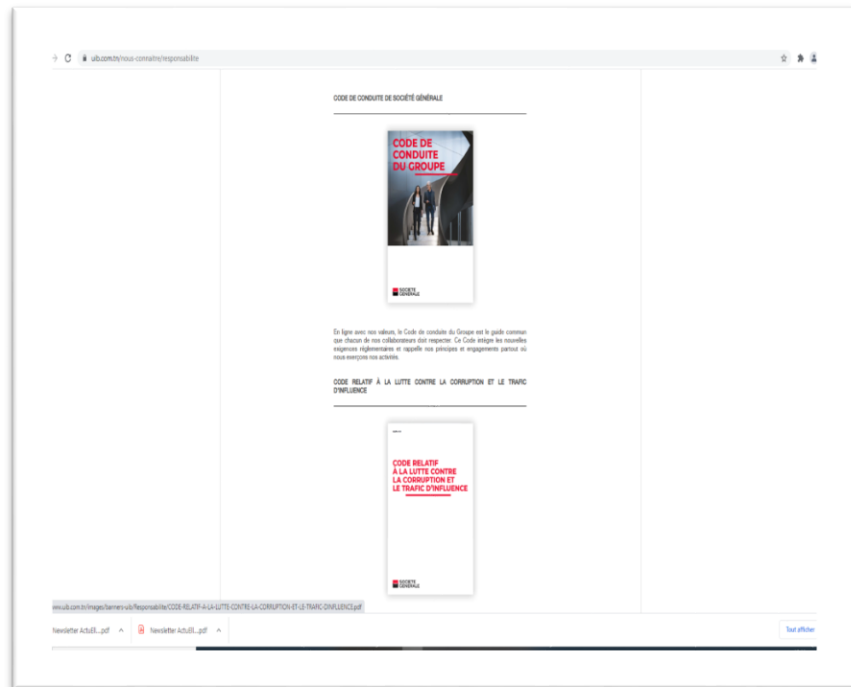
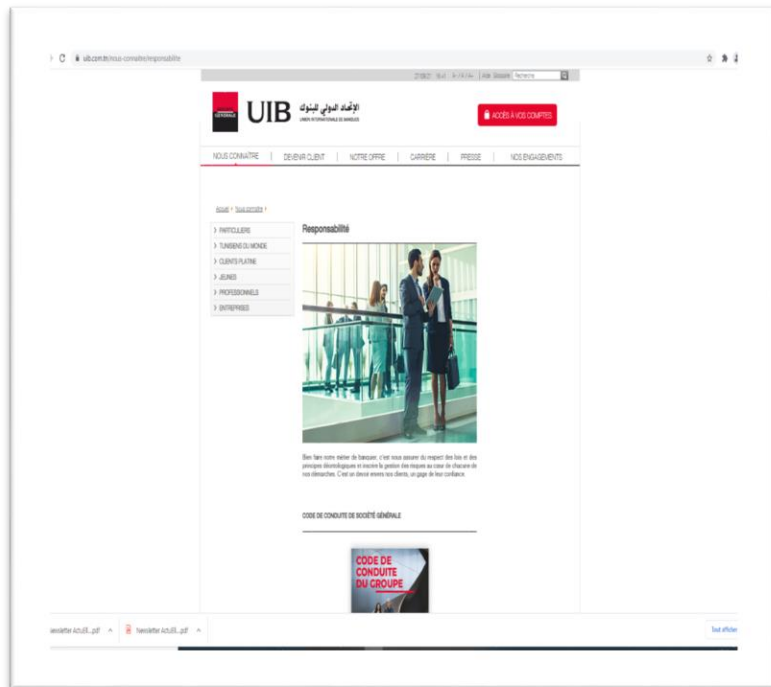
En complément du Code anti-corruption, les collaborateurs de l'UIB doivent impérativement prendre connaissance des circulaires internes dans ce domaine et les respecter. Ils doivent par ailleurs suivre toute **formation spécifique à la lutte contre la corruption et le trafic d'influence** qui leur sera demandée.

Afin de prévenir et détecter la corruption interne, l'UIB s'appuie sur son dispositif de prévention et de détection de la fraude interne, ainsi que sur d'autres dispositions spécifiques, telles que la **politique « Cadeaux »** qui encadre strictement les conditions dans lesquelles les collaborateurs du Groupe peuvent recevoir et offrir des cadeaux.

Par ailleurs, la **politique « Achats »** du Groupe, ses procédures relatives aux intermédiaires, aux distributeurs et aux sous-traitants tiennent compte du risque de corruption.

# UNE POLITIQUE STRICTE DE LUTTE CONTRE LA CORRUPTION

Ces documents sont accessibles au public via notre site [www.uib.com.tn](http://www.uib.com.tn)



# UNE POLITIQUE STRICTE DE LUTTE CONTRE LA CORRUPTION

## L'UIB PREMIÈRE BANQUE CERTIFIÉE AML 30000 EN TUNISIE

Le certificat AML 30000, première norme certifiable  
en matière de lutte contre le terrorisme et le  
blanchiment d'argent.



# ENVIRONNEMENT

---

## L'INVESTISSEMENT SOCIALEMENT RESPONSABLE



S'assurer que les impacts E&S négatifs potentiels des opérations ou des clients sont gérés de la meilleure manière possible



Mise en place d'un système de gestion des risques environnementaux et sociaux

Outre l'identification, l'évaluation et le traitement approprié des impacts E&S négatifs potentiels, ces procédures permettent également de qualifier les transactions et clients à impacts positifs en matière de développement durable. C'est sur cette double approche que repose la **finance durable à impact positif**.

## L'INVESTISSEMENT SOCIALEMENT RESPONSABLE



**Financement de projets en matière de maîtrise de l'énergie, de réduction de la pollution et d'énergie renouvelable à travers une ligne de crédits dédiée:**

La ligne de financement vert Sunref, lancée en 2020 par l'Agence Française de Développement (AFD) en partenariat avec l'Agence nationale de la maîtrise de l'énergie (ANME) et l'Agence nationale de Protection de l'environnement (ANPE), Sunref est composé de trois mécanismes principaux:

- une ligne de crédit de 60 millions d'euros,
- une assistance technique,
- un mécanisme de prime à l'investissement (15% du montant du crédit).

Mis en œuvre sur une période de trois ans, Sunref se propose d'accorder aux entreprises privées tunisiennes dont les PME, des prêts distribués par quatre banques locales.

**\*Financement de la première station de production d'énergie solaire en Tunisie dans la délégation d'Enfidha, dotée d'une capacité de 1 mégawatt. Il s'agit de l'un des seize projets qui ont obtenu, récemment, les accords préliminaires pour la production de l'électricité à partir des énergies renouvelables (ER).**





## RÉDUIRE NOTRE CONSOMMATION D'ÉNERGIE



Mise en place d'un système de monitoring d'énergie à distance



Installation de panneaux photovoltaïques à l'agence UIB NEFTA



Mise en place d'un éclairage par détection de présence au siège Lafayette. Les luminaires de détection de présence ont un avantage économique indéniable puisque la lumière n'éclaire que par nécessité et sur le temps utile.



Mise en place d'un éclairage LED au niveau des nouvelles agences et des agences rénovées. De même pour l'éclairage extérieur des agences et des enseignes.

Avantage de l'éclairage LED :

- Durée de vie plus longue qu'une lampe à incandescence ou fluorescente,
- Faible consommation électrique due à une bonne efficacité lumineuse,
- Faible production de chaleur,
- Pas de production d'UV,
- Possibilité d'alternances allumage/extinction rapides et fréquents sans endommager la lampe,
- Impact environnemental plus faible que les lampes fluorescentes, lié notamment à l'absence de polluants comme le mercure.

## RÉDUIRE NOTRE CONSOMMATION DE PAPIER

---



Digitalisation des relevés mensuels avec le déploiement des relevés électroniques



Remplacement des imprimantes individuelles par des imprimantes réseau



Dématérialisation des supports papiers vers des supports numériques



Recyclage des cartouches pour imprimantes

## **AGIR EN INTERNE: SENSIBILISER LES COLLABORATEURS AUX ENJEUX CLIMATIQUES**

*J'adopte un comportement éco-responsable au bureau*

**Je limite mes impressions**

**Je règle ma climatisation**

**Je mets mon ordinateur en veille**

**Je recycle mes cartouches**

**J'opte pour des supports numériques**

**J'imprime en noir et blanc**



# AGIR EN INTERNE: DIFFUSER UNE CULTURE RSE

CULTURE RSE

Le saviez-vous?

**OBJECTIF DE DEVELOPPEMENT DURABLE N°13**

Lutte contre les changements climatiques

**13 LUTTE CONTRE LES CHANGEMENTS CLIMATIQUES**

Prévisions, sécheresses, incendies, glissements de terrain, tremblements de terre, élévation et érosion des côtes, les changements climatiques affectent désormais tous les pays sur tous les continents.

Les phénomènes météorologiques de plus en plus extrêmes et les émissions de gaz à effet de serre sont à leur plus haut niveau de l'histoire. Sans action, la température moyenne à la surface du monde devrait dépasser les 3 degrés centigrades ce siècle.

Pour limiter le réchauffement à la mesure des changements climatiques, les pays ont adopté, lors du COP21, l'Accord de Paris, adopté en décembre 2015. Sans cet Accord, les températures pourraient monter de 1 à 2 degrés centigrades.

La rétro action de l'Accord de Paris fournit une feuille de route pour les actions climatiques qui réduisent les émissions et renforcent la résilience climatique.

À l'appui, l'UE a lancé l'initiative de l'UE pour l'air pur, dans sa Contribution Déterminée au niveau national (CDN), adoptée en 2015. L'Union a pris des mesures de réduction des émissions de gaz à effet de serre dans tous les secteurs (énergie, procédés industriels, agriculture, forêts et autres utilisations des terres, et déchets) de manière à réduire son intensité carbone de 40% en 2030 par rapport à l'année de base 2005.

**CO2**

Les émissions globales de dioxyde de carbone (CO2) ont augmenté de près de 50 % depuis 1990.



**CRÉER INTELLIGEMENT**

Numerique responsable

#NUMERIQUERESPONSABLE

**JE COMPRESSE MES IMAGES DANS MES PRESENTATIONS**

CULTURE RSE

Le saviez-vous?

## OBJECTIF DE DEVELOPPEMENT DURABLE N°6

Garantir l'accès de tous à l'eau et à l'assainissement et assurer une gestion durable des ressources en eau

### 6 EAU PROPRE ET ASSAINISSEMENT



Sur Terre, 97,5 % de l'eau est salée et contenue dans les océans. Seuls 2,5 % sont de l'eau douce. La majorité de l'eau douce est sous forme de glace polaire qui est inutilisable. Il ne reste donc que environ 1/4 de l'eau douce pour que tous les habitants de la planète bleue puissent assouvir leurs besoins. 90% de cette eau est destinée à l'agriculture et à l'industrie et seuls 10% aux ménages.

Un déficit de 40 % des ressources en eau douce d'ici à 2030, associé à une population mondiale en pleine expansion, a conduit la planète à une crise mondiale de l'eau. L'Organisation des Nations Unies (ONU) a décidé de souligner l'importance de l'eau pour la vie sur terre en nommant la période 2018-2028 « Décennie internationale pour l'action sur le thème « L'eau au service du développement durable ».